

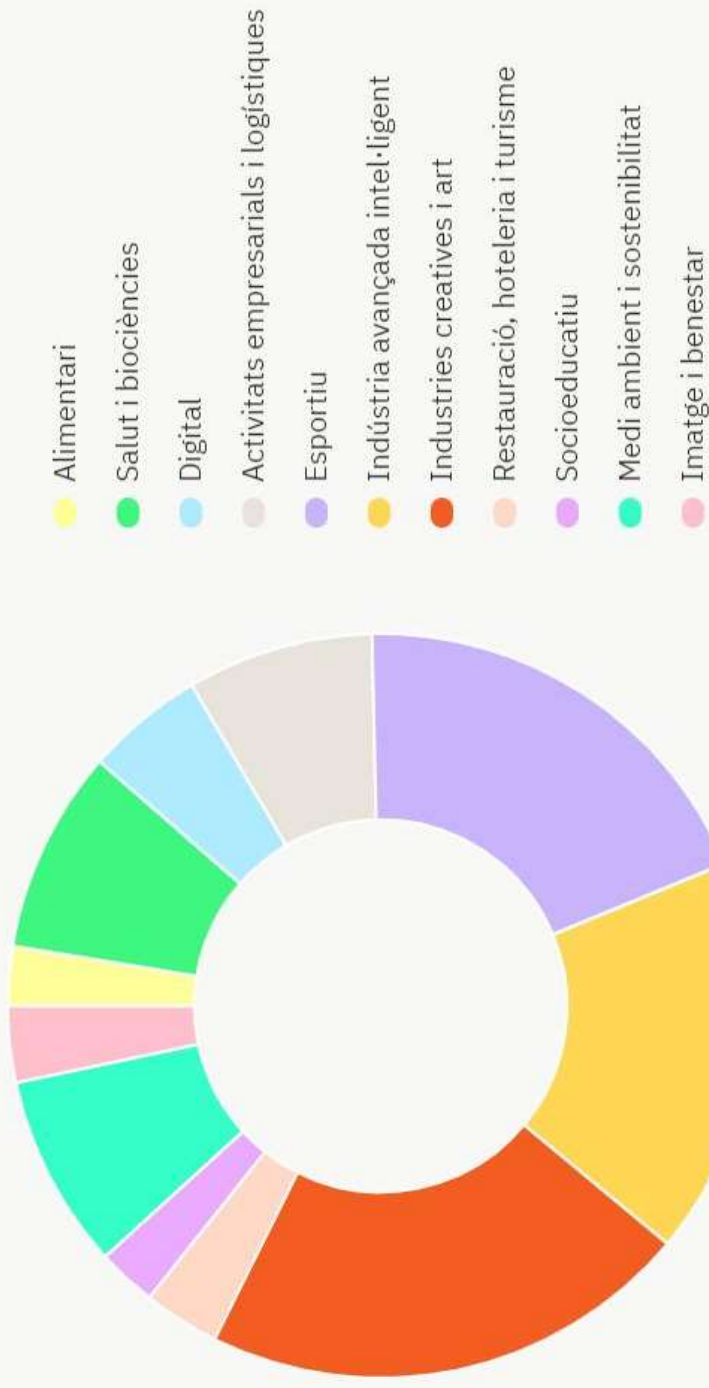
Institut  
Bonanova  
FP Sanitària

Parc  
de Salut  
**MAR**  
Barcelona

# Institut Bonanova

## Formació Professional Sanitària

# Àmbits professionals BCN



<https://fp.edubcn.cat/xarxes-bepro>

## Programes de formació i inserció (PFI)

- Auxiliar en Centres Sanitaris

## Grau mitjà

- Cures Auxiliars d'Infermeria
- Emergències Sanitàries
- Farmàcia i Parafarmàcia
- Operacions de Laboratori
- Planta Química (Productes Farmacèutics i Cosmètics)

## Grau superior

- Anatomia Patològica i Citodiagnòstic
- Audiologia Protètica
- Desenvolupament d'Aplicacions Web (Bioinformàtica)
- Dietètica
- Documentació i Administració Sanitària
- Documentació i Administració Sanitàries (Gestió de Dades)
- Electromedicina Clínica
- Fabricació de Productes Farmacèutics, Biotecnològics i Afins
- Higiene Bucodental
- Imatge per al Diagnòstic i Medicina Nuclear
- Laboratori Clínic i Biomèdic
- Laboratori Clínic i Biomèdic (Recerca)
- Laboratori d'Anàlisi i Control de Qualitat
- Òptica d'Ullera
- Ortopròtesi i Productes de Suport
- Pròtesis Dentals
- Radioteràpia i Dosimetria

## Curs d'especialització

- Curs d'especialització en Cultius Cel·lulars

## Centres Assistencials

- Hospital del Mar
- Hospital de l'Esperança
- Centre Fòrum
- Centre Emili Mira i López
- CUAP Ciutat Vella
- 2 ASSIR
- 4 CAS
- 4 CSMIJ
- 4 CSMA



## Centres Docents

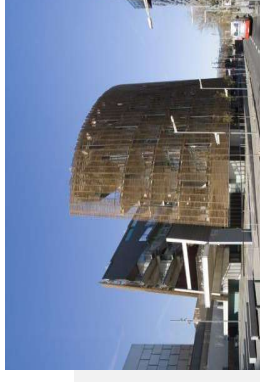
- Grau en Medicina
- Grau en Biologia
- Grau en Fisioteràpia
- Escola Universitària Infermeria
- **Institut Bonanova**
- Docència MIR, IIR, PIIR, FIR

Més de 3800 professionals, 2055 estudiants



## Centres de Recerca

- Institut Hospital del Mar d'Investigació Mèdica (IMIM)
  - *5 línies de recerca*
    - Càncer
    - Informàtica biomèdica
    - Epidemiologia i salut Pública
    - Neurociències
    - Problemes inflamatoris i cardiovasculars
- IS Global



## PFI

AUXILIAR EN  
CENTRES SANITARIS

## GRAU MITJÀ

CURES AUXILIARS  
D'INFIRMERIA  
3 línies matí  
2 línies tarda

FARMÀCIA I  
PARAFARMÀCIA  
1 línia matí

## GRAU SUPERIOR

LABORATORI CLÍNIC I BIOMÈDIC  
(RECERCA) (1 línia matí)  
LABORATORI CLÍNIC I BIOMÈDIC  
(1 línia tarda)

ANATOMIA PATOLÒGICA I  
CITODIAGNÒSTIC (1 línia matí)

DOCUMENTACIÓ I ADMINISTRACIÓ  
SANITÀRIES (GESTIÓ DE DADES)  
(1 línia matí)

DOCUMENTACIÓ I ADMINISTRACIÓ  
SANITÀRIES (1 línia tarda)

IMATGE PER AL DIAGNÒSTIC  
I MEDICINA NUCLEAR (2 línies matí)

RADIOTERÀPIA I DOSIMETRIA +  
IMATGE PER AL DIAGNÒSTIC  
I MEDICINA NUCLEAR (1 línia matí)

## ESPECIALITZACIÓ

CULTIUS CEL·LULARS  
1 línia tarda

## CERTIFICAT PROFESSIONALITAT

TANATOPRÀXIA

# Oferta formativa 2023-2024

# Cartera de Serveis



**FORMACIÓ PROFESSIONAL  
PER A L'OCCUPACIÓ**

**INSERCIÓ LABORAL**



**ORIENTACIÓ PER A LA  
TRAJECTÒRIA FORMATIVA I  
PROFESSIONAL**



**TRANSFERÈNCIA DE  
CONeixEMENTS**



**RELACIONS  
INTERNACIONALS**



**CERTIFICATS DE  
PROFESSIONALITAT**

**FORMACIÓ CONTÍNUA**

**BORSA DE TREBALL PER  
L'ALUMNAT**

**BORSA DE TREBALL PER  
EMPRESSES**

**INFORMACIÓ I ORIENTACIÓ**

**ASSESSORAMENT I  
RECONeixEMENT**

**ACREDITACIÓ DE  
COMPETÈNCIES**

**SERVEIS EXPERTS**

**RECURSOS DIDÀCTICS I  
D'APRENENTATGE**

**BENCHMARKING**

**INTERCANVI D'ALUMNAT**

**INTERCANVI DE  
PROFESSORAT**

**INTERCANVI  
INSTITUCIONAL**

# Vies d'accés a Cicle Superior

60 %

## VIA 1

Batxillerat

Segons  
prioritats

Estudis  
equivalents

20 %

## VIA 2

Cicle Mitjà

Segons  
prioritats

20 %

## VIA 3

Prova d'accés a  
CFGS

Altres estudis  
(CFGS, FP2, estudis  
universitaris, etc.)

# Preinscripció i matrícula

<https://preinscripcio.gencat.cat/ca/estudis/fp-grau-superior/inici/>

## DATES DE PREINSCRIPCIÓ

Suport electrònic o suport informàtic

Del 26 de maig a l'1 de juny 2023

## DATES DE MATRÍCULA

Del 19 al 24 de juliol

**Acte públic llista d'espera 26 de juliol**

Les persones que consten en la llista d'espera poden anar personalment a l'acte, o designar un representant degudament autoritzat perquè hi actuï en el seu nom i representació. **Si no s'assisteix a l'acte es perd el dret a obtenir una plaça.**



# Quotes de matrícula

## CICLES FORMATIUS DE GRAU SUPERIOR

➤ Les quotes són anuals, per curs acadèmic

QUOTA PREU PÚBLIC 360€

QUOTA INSTITUT 360€

APORTACIÓ FUNDACIÓ BONANOVA 95€

**TOTAL ANUAL 815€**

# Per a més informació...

[preinscripcio@institutbonanova.cat](mailto:preinscripcio@institutbonanova.cat)

# Moltes gràcies



[www.institutbonanova.cat](http://www.institutbonanova.cat)

